



|        |         |
|--------|---------|
| Højde  | 1850 mm |
| Bredde | 590 mm  |
| Dybde  | 615 mm  |

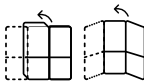


## Teknisk data:

|  |                 |
|--|-----------------|
| Energieffektivitetsklasse              | Elektronisk     |
| Årligt energiforbrug, kWh/a            | 303             |
| Samlet volumen, L                      | 310             |
| Samlet volumen af fryserum, L          | 92              |
| Samlet volumen af kølerum, L           | 218             |
| Luftbåren akustisk støjemission, dB(A) | 40              |
| Luftbåren akustisk støjemissionsklasse | C               |
| Indfrysningsskapacitet, kg/døgn        | 5,0             |
| Installation                           | Fritstående     |
| Nettovægt, kg                          | 59              |
| Dørhængsling                           | Højre           |
| Temperaturindstilling                  | Elektronisk     |
| Elektronisk display                    | Ja              |
| Nominel spænding, V                    | 220-240         |
| Frekvens, Hz                           | 50              |
| Antal kompressorer                     | 1               |
| Vendbar dør                            | Ja              |
| Antal hylder (køl/frys)                | 3 / 0           |
| Antal skuffer (køl/frys)               | 1 / 3           |
| Antal dørbalkoner (køl/frys)           | 3 / 0           |
| Sølv-trim                              | Ja              |
| EAN-nummer                             | 5715403001312   |
| Varemærke                              | DanmaX          |
| Produktkategori                        | Køle-/fryseskab |
| Frostfrit system                       | Ja              |
| Farve                                  | Hvid            |



Led-lampe



Vendbar dør



Elektronisk display